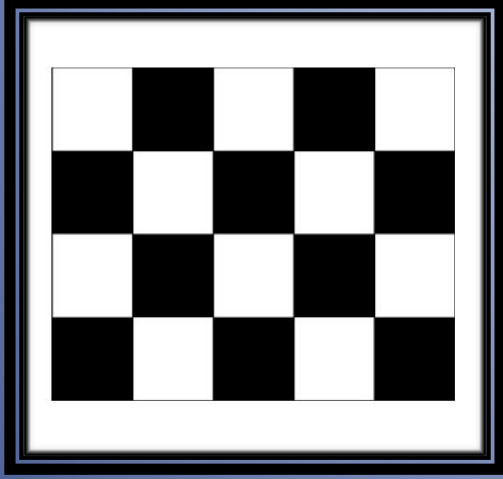


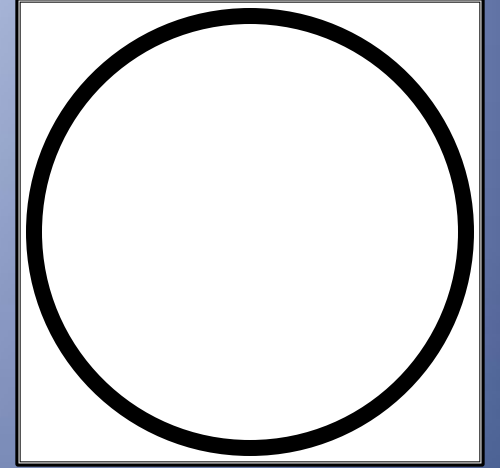
ஒரே  
ஒசையுடைய  
சொற்கள்



கட்டம்



பட்டம்



வட்டம்



படம்



குடம்



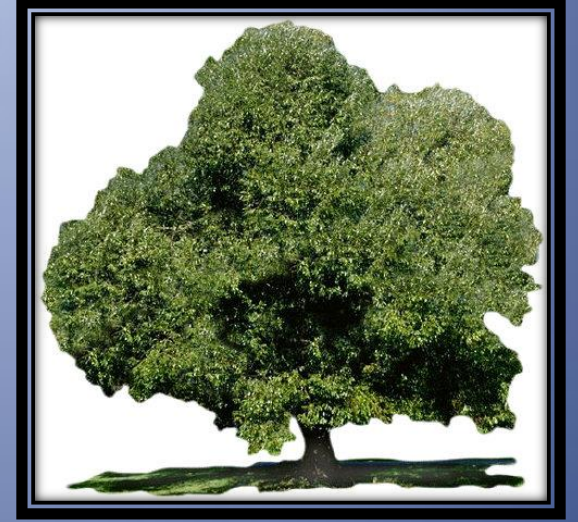
தடம்



அரம்



கரம்



மரம்



பால்



கால்



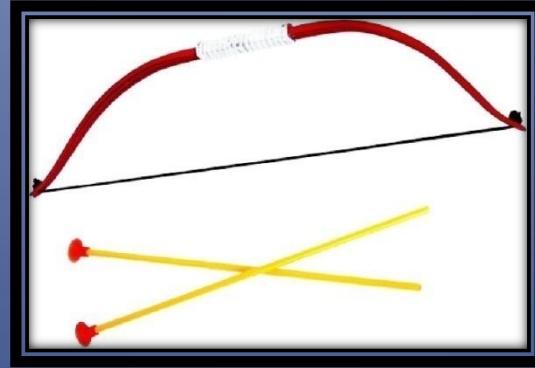
வால்



பல்



கல்



வில்



கயல்



வயல்



முயல்



குட்டை



முட்டை



சுட்டை





வடை



கூடை



சூடை



இலை



வலை



சிலை



அரி



நுரி



கரி



வண்டு



குண்டு



நண்டு



அல்லி



மல்லி



பல்லி



நாரை



கீரை



தேரை



பாளை



பூளை



யாளை



கட்டில்



வட்டில்



தொட்டில்





செடி



கொடி



முடி



அம்பு



செம்பு



கம்பு



நாய்



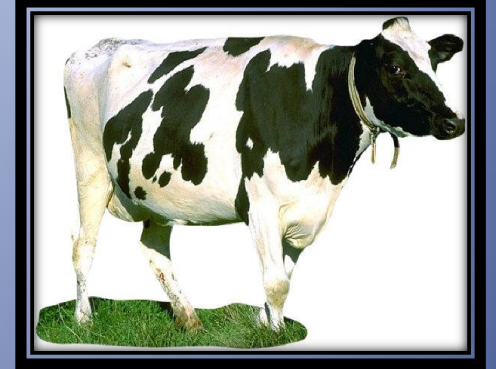
சேய்



காய்



ஆடு



மாடு



தோடு



காகம்



நாகம்



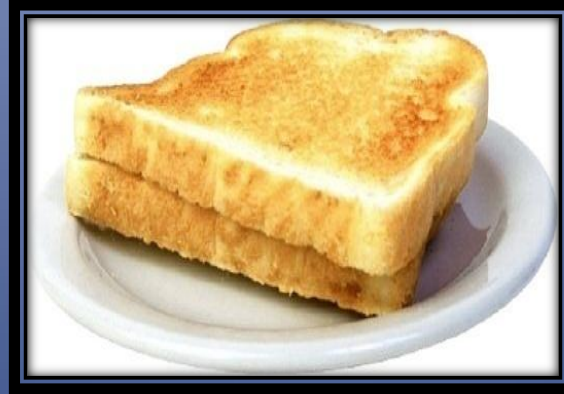
மேகம்



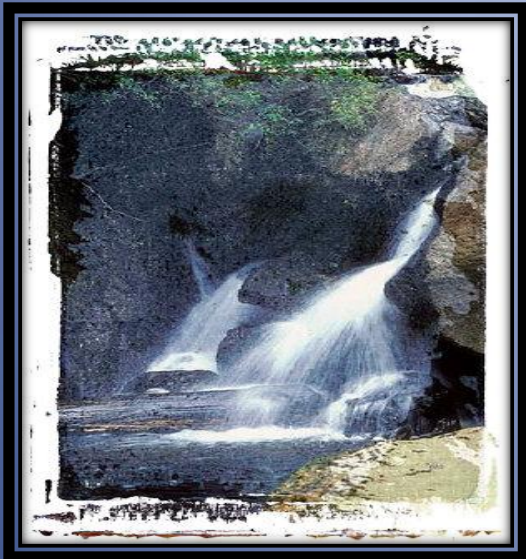
சட்டி



பெட்டி



ரொட்டி



அருவி



குருவி



கருவி